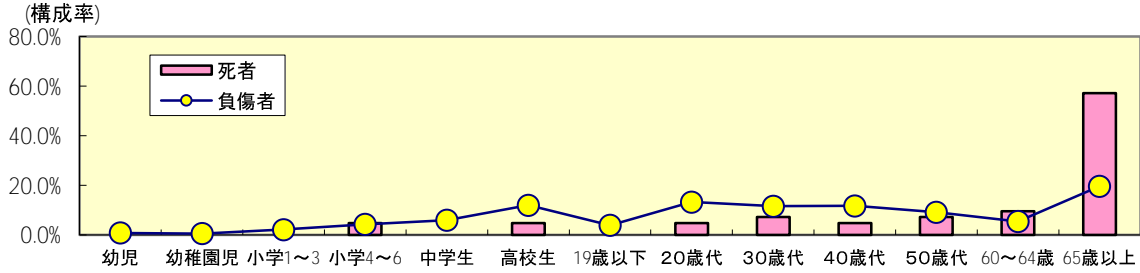


自転車の交通事故

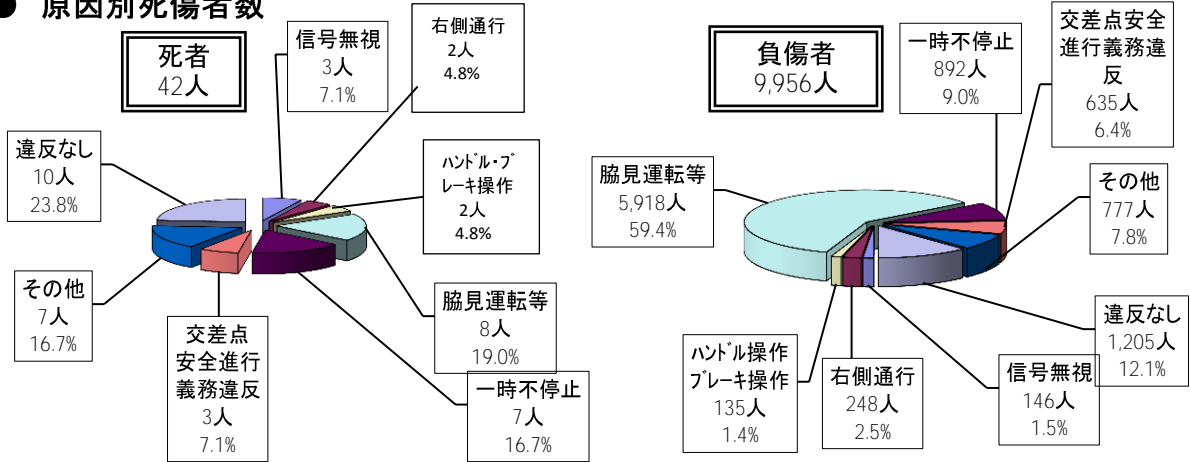
● 年齢層別死傷者数（25年中の死者数42人、全国ワースト2位）



	子ども											60~64歳	65歳以上
	幼児	幼稚園児	小学1~3	小学4~6	中学生	高校生	19歳以下	20歳代	30歳代	40歳代	50歳代		
死者数	42	0	0	2	0	2	2	2	3	2	3	4	24
	100.0%	0.0%	0.0%	4.8%	0.0%	4.8%	0.0%	4.8%	7.1%	4.8%	7.1%	9.5%	57.1%
負傷者数	9,956	77	52	211	420	592	1,187	383	1,321	1,150	1,163	906	1,955
	100.0%	0.8%	0.5%	2.1%	4.2%	5.9%	11.9%	3.8%	13.3%	11.6%	11.7%	9.1%	19.6%

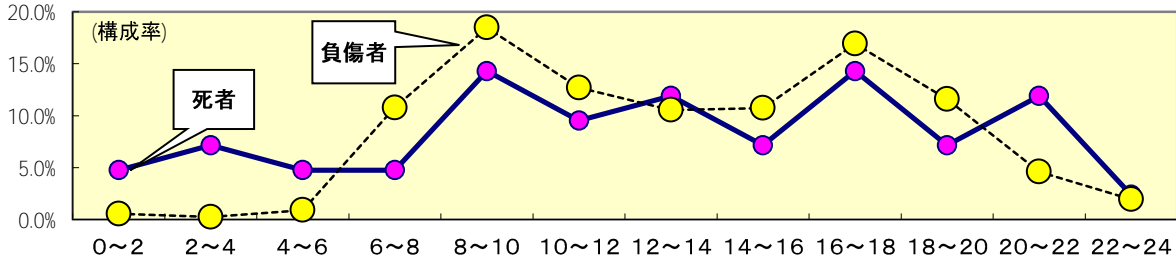
● 自転車乗用中の死者は、65歳以上の高齢者が約6割を占めています。

● 原因別死傷者数



● 自転車の死者の約8割、負傷者の約9割には、何らかの原因(違反)があります。

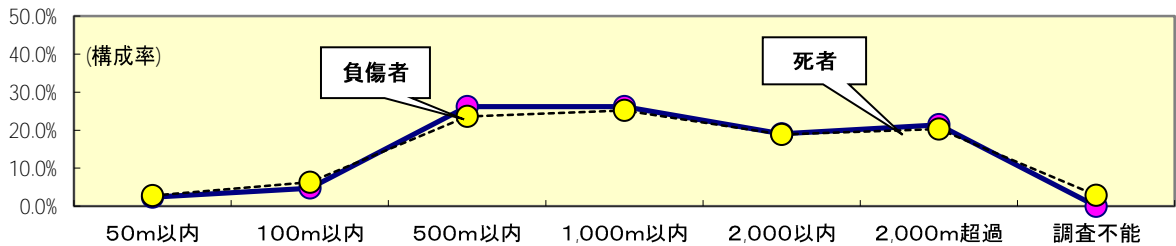
● 時間別死傷者数



	0~2	2~4	4~6	6~8	8~10	10~12	12~14	14~16	16~18	18~20	20~22	22~24
	死者数	42	2	3	2	2	6	4	5	3	6	3
	100.0%	4.8%	7.1%	4.8%	4.8%	14.3%	9.5%	11.9%	7.1%	14.3%	7.1%	11.9%
負傷者数	9,956	55	25	91	1,073	1,838	1,264	1,050	1,069	1,685	1,153	458
	100.0%	0.6%	0.3%	0.9%	10.8%	18.5%	12.7%	10.5%	10.7%	16.9%	11.6%	4.6%

● 自転車乗用中の死者数、負傷者数は8~10時の時間帯で多く発生しています。

● 自宅から事故現場までの距離別死傷者数



	50m以内	100m以内	500m以内	1,000m以内	2,000m以内	2,000m超過	調査不能
	死者数	42	1	2	11	11	8
	100%	2.4%	4.8%	26.2%	26.2%	19.0%	21.4%
負傷者数	9,956	280	631	2,349	2,508	1,882	285
	100%	2.8%	6.3%	23.6%	25.2%	18.9%	2.9%

● 自転車乗用中の死者、負傷者ともに、自宅から1,000m以内の場所で多く事故に遭っています。