

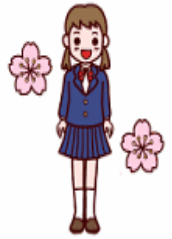


給食だより

平成26年度4月号
深谷市立豊里中学校

ご入学・ご進級 おめでとうございます

62名の新1年生を迎え、新たな豊里中学校の1年がスタートしました。給食は10日から始まります。小学校の時よりも量が増え、大きなパンに驚く1年生も多いのではないのでしょうか？給食は、皆さんが楽しく、充実した中学校生活をおくるために必要な量で作られていますので、残さず食べましょう。



学校給食の目標

- ① 日常生活における食事について、正しい理解と望ましい食習慣を養う。
- ② 学校生活を豊かにし、明るい社交性を養う。
- ③ 食生活の合理化、栄養の改善及び健康増進を図る。
- ④ 食糧の生産、配分及び消費について正しい理解に導く。



給食費について 月 4500円 (1食あたり 270円)

給食費は、食料品の購入のみに充てられています。光熱水費、人件費、施設設備費などは、設置者（深谷市）の負担となります。

口座からの引き落としとなりますので、残高の確認をお願い致します。

- ・ **引き落とし日は毎月7日です。**(※7日が土曜日の場合、9日(月)になります)
- ・ **4月分は15日(火)に引き落とし予定です。**

※ 返金について

生徒が病気や怪我等で長期の欠席になる場合は、担任に給食停止の連絡があり、食材の発注をすべて停止した時からの、連続5回以上が、返金の対象となります。

※給食回数について

消費税の増税に伴い、市内献立会議の協議により、本年度の給食回数は年間184回→178回になります。ご理解とご協力をお願いいたします。



★ 給食の時間を確認しましょう！

12:40~13:20までの
40分間です

- 12:40** 手洗い・身支度を。当番は、配膳室へ取りに行く。
↓
12:50 自分の給食を席に運んだら、着席している。廊下には出ない。
↓
12:55 「いただきます」ができるように、全員で協力して配膳しよう！
↓
13:20 チャイムが鳴ったら、当番は、1階の配膳室へ片付けに行く。



いつも清潔に！



給食着は、1週間もするとだいぶ汚れが目立ってきますので、金曜日には必ず持ち帰り、きれいに洗濯をしましょう。また、ボタンやほころび、帽子のゴムの伸びなどを確認し、清潔な給食着の、維持・管理をお願いします。

《中学校の栄養価》

エネルギー：820Kcal 鉄分：4.0g
たんぱく質：30g カルシウム：450g
脂質：28g



小学校よりも基準値が上がり、給食の量も増えますが、なるべく残さないように食べましょう。

4月23日（水）は「自分で作るお弁当の日」です！

普段、お弁当はおうちの方に作ってもらうことが多いと思います。そこで、23日は「自分で作るお弁当の日」となります。

できる限り自分で作りましょう。取り扱いには十分ご注意ください。



★ 豊里中学校・給食スタッフの紹介

- 〈 栄養士 〉 松田絵里佳
〈 調理員 〉 漢那道子・清水美智子・田嶋早苗

よろしく
お願い致します！

