

3時間目「侵入犯罪」：被害に遭わないためには

狙われやすいケースは？

① 無施錠の玄関や窓侵入

どうしたらいいの？(心構え)

玄関や窓の鍵を確実にかける

- ・鍵をかける習慣を！
- ・就寝前に鍵かけの再確認をする！

② 玄関を開けるときを狙う

周囲に注意を払う

- ・常に周囲を警戒！
- ・不審者を見かけたら110番通報！

③ 宅配や来客を装う

警戒心を持って対応

- ・安易に玄関を開けない！
- ・ドアスコップやインターホン(カメラ)で確認！
- ・ドアチェーンをかけたまま対応！

侵入されて性犯罪の被害に遭うケースも！



4時間目「ひったくり」：被害を防ぐため

犯人が狙うのは？

どうしたらいいの？(心構え)

① 手に持ったバッグなど

バッグは車道と反対側に持つ

- ・肩からたすき掛けをする！
- ・歩きながら携帯電話やイヤホンを使わない！

② 自転車の前かごのバッグなど

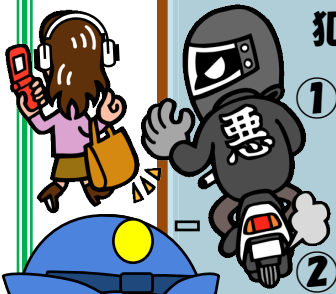
防止カバーを取り付ける

- ・防止カバーは正しく装着！
- ・カバーの代わりに荷物の上に雑誌などを載せる！

③ 人通りの少ない場所

周囲に注意を払う

- ・なるべく人通りの多い道を！
- ・夜間は明るい道を選ぶ！



携帯電話も盗まれ悪用されるケースも！



課外授業「サイバー犯罪」：被害を防ぐための心構え

守りたいインターネットの約束

① 教えない

- ・インターネットで知り合っただけで個人情報を教えない！

② 会わない

- ・出会い系サイトなどで知り合った見知らぬ人と会うことは非常に危険！

③ アルバイト

- ・サイトなどの高額アルバイトへの応募は事件に巻き込まれる危険性が高い！

ほぼう



このあたりで本日の授業を終わりにしたいと思います。それでは失礼します。

埼玉県警察本部

埼玉県警察本部犯罪抑止対策室
電話 048(832)0110 内線 3465