

# 積乱雲に伴って、このような災害が発生します！

被害をイメージして  
回避しよう！

## 竜巻による災害

### ●建物の倒壊



### ●屋根瓦が飛散



### ●飛来物の衝突



### 他にも…

- 電柱・樹木の倒壊
- テント等の飛散 など

強い竜巻では列車や自動車  
が転覆することもあります。

平成18年9月17日宮崎県延岡市で発生した竜巻による被害

竜巻から身を守るには…

## 雷による災害

### ●落雷

まわりより高い所に落ちやすい！

周囲が開けた場所は危険！



音羽電機工業株式会社“雷”写真コンテスト提供 マネキン人形を使った側撃雷の実験 (電力中央研究所提供)

### ●側撃雷

木の幹や枝から雷にうたれることも！

木のそばは危険！



### ⚠ 雷に注意が必要

ゴルフ・サッカー・野球などの屋外スポーツ  
公園、海・山におけるレジャー など

危険な場所や状況は…

### ⚠ 雷と増水に注意が必要

溪流・河川敷・中州・親水公園における  
釣り・キャンプ・バーベキュー・水遊び など

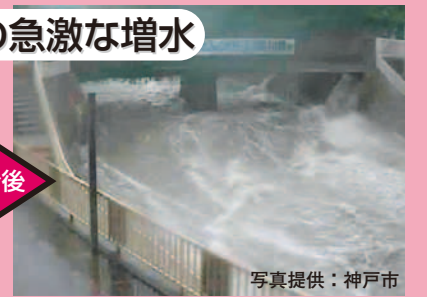
雷から身を守るには…

## 局地的大雨による災害

### ●親水公園の急激な増水



数分後



写真提供：神戸市

写真提供：神戸市

### ●地下施設への流入



写真提供：九州地方整備局防災課

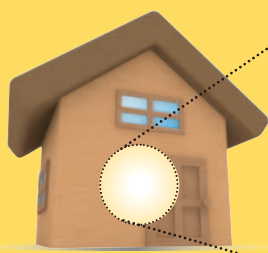
危険な状況  
避けるには…

### 1 頑丈な建物の中へ避難

- 避難するときは屋根瓦などの飛来物に注意しましょう。
  - 避難できない場合は、物陰やくぼみに身をふせましょう。
- 危険! X 車庫・物置・プレハブ (仮設建築物) への避難は危険です。

### 2 屋内でも窓や壁から離れる

- 家の中心部に近い、窓のない部屋に移動しましょう。
- 窓、雨戸を閉め、カーテンを引きましょう。
- 頑丈な机の下に入り、頭と首を守りましょう。



1階の窓の無い部屋へ



窓のある部屋では  
カーテンを閉め、  
窓から離れる

### 1 雷鳴が聞こえたらすぐ避難

- 雷鳴が遠くても、雷雲はすぐに近づいてきます。  
屋外にいる人は安全な場所に避難しましょう。

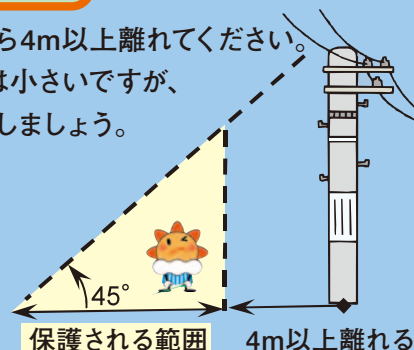
### 2 建物の中や自動車へ避難

- 建物や屋根付きの乗り物 (自動車など) へ避難しましょう。

危険! X 雨宿りで木の下に入るのは危険です。

### 3 木や電柱から4m以上離れる

- 側撃雷の恐れがあるので、木や電柱から4m以上離れてください。  
右の図の三角の範囲内は比較的危険は小さいですが、  
なるべく早く屋内の安全な場所に避難しましょう。
- 近くに避難する場所が無い場合は、  
姿勢を低くしましょう。



保護される範囲 4m以上離れる

冊子「雷から身を守るには」(日本大気電気学会編集) から引用

### 1 雨が降り始めたり、空や川に異変を感じたら、 すぐに水辺から離れる

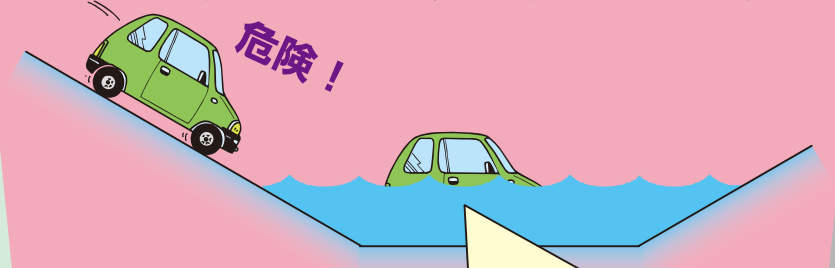
- 上流に降った雨で、急に増水することがあります。
- サイレンの音は、ダム放流の合図です。

危険! X 水かさが増え、濁ったり、枝などが流れてくる時は危険です。

### 2 浸水した場所に注意

危険! X 大雨のときは地下室や地下街は水が流れ込み、危険です。

- 浸水した道路では、側溝が見えずマンホールのふたが外れている場合もあり危険です。
- 地下を通る道路など低い場所では通行に注意が必要です。



危険! 車が水につかると、  
水圧でドアが開かなくなり危険です。